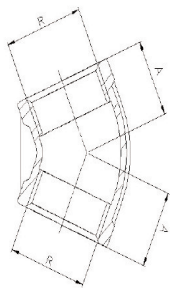


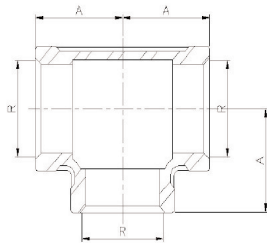
RACORES Y COMPLEMENTOS ROSCADOS EN ACERO INOXIDABLE :

Totalmente fabricados en Acero Inoxidable AISI 316, Rosca BSP cónica Macho y cilíndrica Hembra. Óptimos para complementación en usos industriales en aire comprimido y otro tipo de fluidos. Resistentes al agua, grasa, aceites y químicos (Ver tabla de compatibilidades).



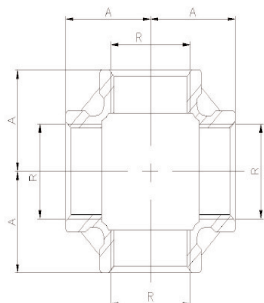
INOXPFL45: RACOR CODO 45° INOX. CÓNICO HxH

		A
INOXPFL45-02	Racor codo Fig.120 45° inox1/4	17
INOXPFL45-03	Racor codo Fig.120 45° inox 3/8	19
INOXPFL45-04	Racor codo Fig.120 45° inox 1/2	21
INOXPFL45-05	Racor codo Fig.120 45° inox 3/4	25
INOXPFL45-06	Racor codo Fig.120 45° inox 1"	29
INOXPFL45-07	Racor codo Fig.120 45° inox 1.1/4	33
INOXPFL45-08	Racor codo Fig.120 45° inox 1.1/2	37
INOXPFL45-09	Racor codo Fig.120 45° inox 2	42
INOXPFL45-10	Racor codo Fig.120 45° inox 2.1/2	49



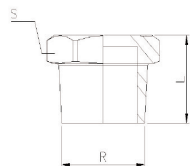
INOXPFT: RACOR "TE" INOX. HxHxH UNIÓN FIG.130

		A
INOXPFT01	Racor TE Fig.130 hembra inox 1/8	16
INOXPFT02	Racor TE Fig.130 hembra inox 1/4	19
INOXPFT03	Racor TE Fig.130 hembra inox 3/8	23
INOXPFT04	Racor TE Fig.130 hembra inox 1/2	27
INOXPFT05	Racor TE Fig.130 hembra inox 3/4	32
INOXPFT06	Racor TE Fig.130 hembra inox 1"	38
INOXPFT07	Racor TE Fig.130 hembra inox 1.1/4	45
INOXPFT08	Racor TE Fig.130 hembra inox 1.1/2	48
INOXPFT09	Racor TE Fig.130 hembra inox 2"	57
INOXPFT10	Racor TE Fig.130 hembra inox 2.1/2	69
INOXPFT11	Racor TE Fig.130 hembra inox 3"	78



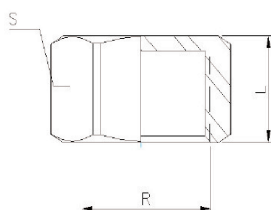
INOXPFC: RACOR CRUZ INOX HxHxHxH FIG.180

		A
INOXPFC02	Racor Cruz F.180 hembra inox 1/4	19
INOXPFC03	Racor Cruz F.180 hembra inox 3/8	23
INOXPFC04	Racor Cruz F.180 hembra inox 1/2	27
INOXPFC05	Racor Cruz F.180 hembra inox 3/4	32
INOXPFC06	Racor Cruz F.180 hembra inox 1"	38
INOXPFC07	Racor Cruz F.180 hembra inox 1.1/4	45
INOXPFC08	Racor Cruz F.180 hembra inox 1.1/2	48
INOXPFC09	Racor Cruz F.180 hembra inox 2" 57	57



INOXPO: RACOR INOX. TAPON MACHO CON. FIG.290

		L	S
INOXPO-02	Tapón Macho Inox F.290 1/4	14,5	15
INOXPO-03	Tapón Macho Inox F.290 3/8	16	18
INOXPO-04	Tapón Macho Inox F.290 1/2	19,5	23
INOXPO-05	Tapón Macho Inox F.290 3/4	21	28
INOXPO-06	Tapón Macho Inox F.290 1	24	35
INOXPO-07	Tapón Macho Inox F.290 1.1/4	27	44
INOXPO-08	Tapón Macho Inox F.290 1.1/2	27	50
INOXPO-09	Tapón Macho Inox F.290 2	32	62
INOXPO-10	Tapón Macho Inox F.290 2.1/2	34	77
INOXPO-11	Tapón Macho Inox F.290 3	37,5	90



INOXPOF: RACOR INOX. TAPON H CIL. FIG.300

		L	S
INOXPOF02	Tapón Hembra Inox F.300 1/4	16	18
INOXPOF03	Tapón Hembra Inox F.300 3/8	16,5	20
INOXPOF04	Tapón Hembra Inox F.300 1/2	21	25
INOXPOF05	Tapón Hembra Inox F.300 3/4	22,5	30
INOXPOF06	Tapón Hembra Inox F.300 1"	26	38
INOXPOF07	Tapón Hembra Inox F.300 1.1/4	29	47
INOXPOF08	Tapón Hembra Inox F.300 1.1/2	29	53
INOXPOF09	Tapón Hembra Inox F.300 2"	33,5	66
INOXPOF10	Tapón Hembra Inox F.300 2.1/2	38,5	82
INOXPOF11	Tapón Hembra Inox F.300 3"	42	96